

+++ adidas +++ Asics +++ Birkenstock +++ Clarks +++ ECCO +++ Gabor +++ Giesswein +++ Haflinger +++ LLOYD +++ Lowa +++ Merrell +++ New Balance +++ Nike +++ Puma +++ Rieker +++ Salomon +++ Skechers +++ Tamaris +++ Teva +++ Zalando +++ weitere 512 Marken im Schuhmarkt +

Studiensteckbrief

# Studie KI-Performance Schuhe 2026

erarbeitet von:  
research tools, Esslingen am Neckar

April 2026



**research tools**

Marketingmaßnahmen  
erfassen, verstehen, bewerten

Studiensteckbrief Studie  
KI-Performance Schuhe 2026

# Informationen zur Studie

## Nutzwert der Studie:



Welche der **532 Marken** erzielen eine hohe KI-Performance, welche bekannten Schuhmarken finden sich jenseits der Top 100?



In welchen **Produktkategorien** sind welche Marken bei KI-Systemen besonders präsent und wo zeigen sich klare Spezialisierungsmuster?



Welche **Anbietergruppen** performen in den KI-Antworten überproportional stark im Verhältnis zu ihrer Gruppengröße?



Welche **Large Language Models** bevorzugen welche Marken und Quellen – welche Unterschiede erfordern eine differenzierte Content-Strategie?



Wer sind die **Benchmark-Quellen**, die von KI-Systemen am häufigsten zitiert werden und welche Marken profitieren von den verschiedenen Portalen?



Wie unterscheidet sich die **Tonalität** der KI-Antworten zwischen den Marken und welche Positionierungsmuster ergeben sich aus den positiven Begriffen?

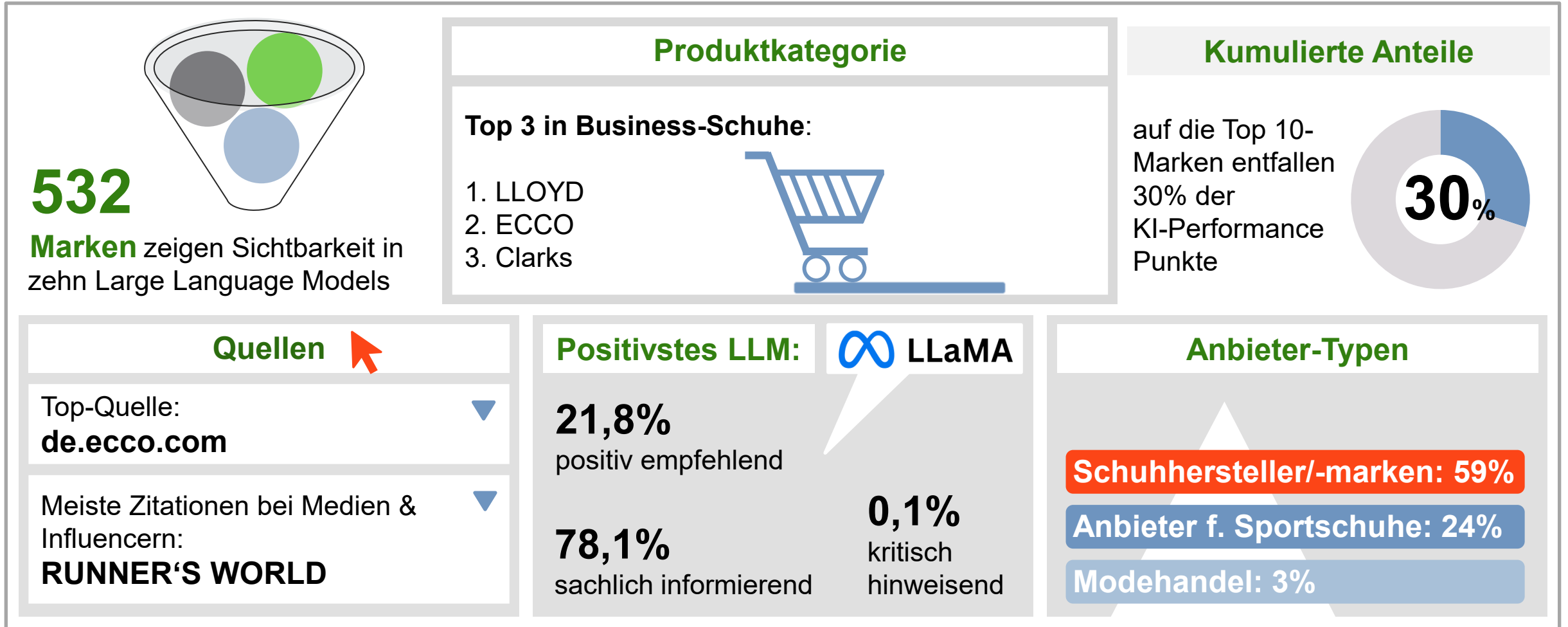


Welche Marken konnten sich in der **KI-Positionierung** klar von Wettbewerbern abgrenzen?



# Informationen zur Studie

## Ausgewählte Ergebnisse:



# Informationen zur Studie

## Nutzen und Umfang der Studie:

**Detaillierte Analyse** von 100 Marken im Schuhmarkt mit der besten KI-Performance

Ranglisten für **insgesamt 532 Marken**  
nach **LLMs, Produktkategorien, Anbietergruppen, Quellen** und **Tonalität**

in den zehn Large Language Models **ChatGPT, Claude, Copilot, DeepSeek, Gemini, Grok, LLaMA, Mistral, Perplexity, Qwen** auf Basis von **50 Anfragen je LLM**.

alle Informationen **im Wettbewerbsvergleich** auf 126 PowerPoint-Seiten

als PDF und PowerPoint-Datei **kurzfristig** verfügbar

die Studie ist **objektiv, unabhängig** und **neutral**

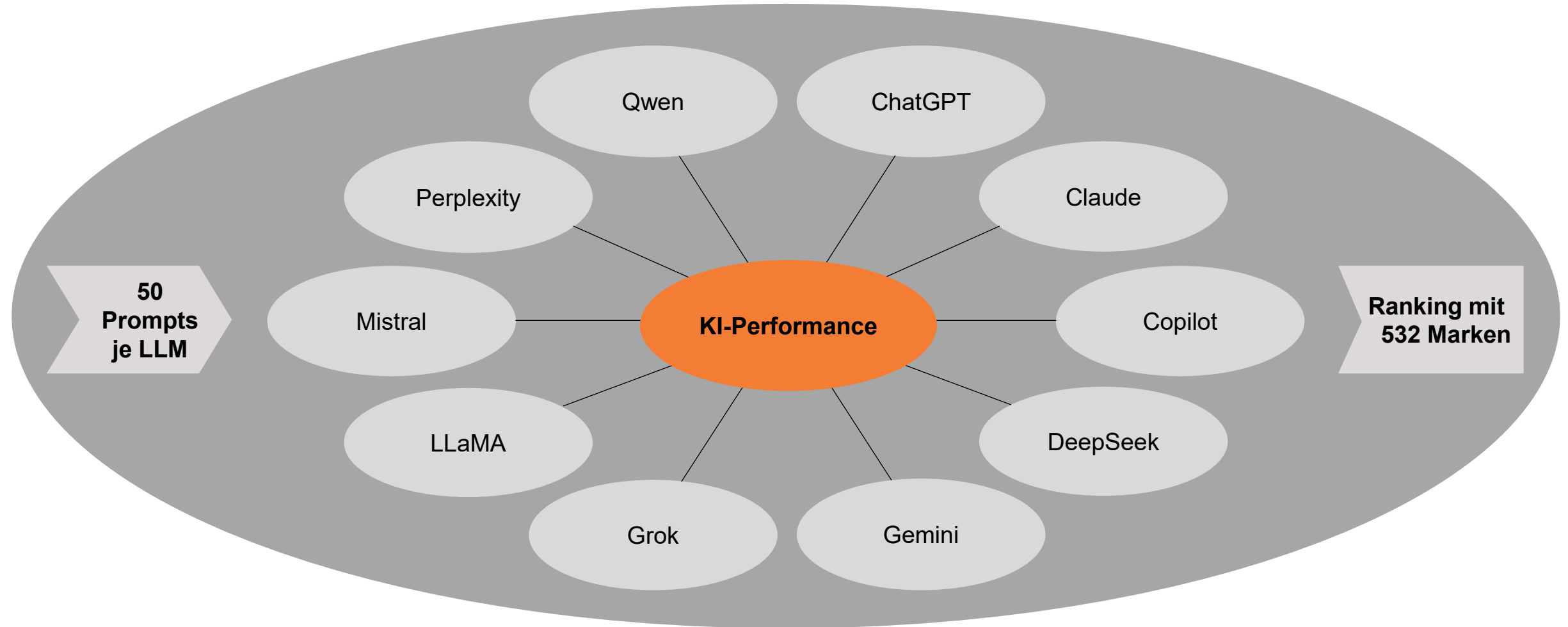
**Nutzen:** Benchmarks zur Sichtbarkeit im Internet,  
umfassender Wettbewerbsüberblick Handel und Marken

## 532 Marken mit Präsenz in LLMs:

- ...
- adidas
- adsport-shop.de
- Aerosoles
- Aetrex
- Affenzahn
- Aigle
- Albatros
- Alden
- Allbirds
- Allen Edmonds
- ...

# Informationen zur Studie

## Konzeption:



# Informationen zur Studie

## Studieninhalte:

### Die Studie in Zahlen:

**532**

Marken im  
Schuhmarkt

**10**

LLMs:  
ChatGPT, Claude,  
Copilot, DeepSeek,  
Gemini, Grok, LLaMA,  
Mistral, Perplexity, Qwen

**50**

Anfragen je  
LLM

**14**

Produktkategorien

**13**

Anbieter-  
gruppen

**5.500**

Maximal  
erreichbare  
KI-Performance-  
Punkte

### Forschungsdesign:

research tools hat für 14 relevante Produktkategorien aus dem Schuhsegment systematische Anfragen an zehn führende LLMs (ChatGPT, Claude, Copilot, DeepSeek, Gemini, Grok, LLaMA, Mistral, Perplexity und Qwen) gestellt. Je LLM wurden 50 Anfragen ausgewertet, die Antworten hinsichtlich Markennennungen, Kategoriezuordnung, Quellenverweisen, Platzierungen und Tonalität analysiert und zu einem Gesamtranking verdichtet. Bei maximal 11 Punkten pro Antwort konnten insgesamt bis zu 5.500 Punkte erreicht werden. Die Studie wurde objektiv, unabhängig und neutral erstellt und ist im April 2026 erschienen.

**Preis der Studie:** Die 126 Seiten umfassende Studie kostet **2.000 EUR** zuzüglich Mehrwertsteuer.

# Inhaltsverzeichnis

|                                              |    |
|----------------------------------------------|----|
| ➤ Management Summary                         | 4  |
| ➤ Forschungsdesign                           | 12 |
| ➤ KI-Rankings nach Large Language Models     | 15 |
| ▪ Ranking ChatGPT                            | 16 |
| ▪ Ranking Claude                             | 19 |
| ▪ Ranking Copilot                            | 22 |
| ▪ Ranking DeepSeek                           | 25 |
| ▪ Ranking Gemini                             | 28 |
| ▪ Ranking Grok                               | 31 |
| ▪ Ranking LLaMA                              | 34 |
| ▪ Ranking Mistral                            | 37 |
| ▪ Ranking Perplexity                         | 40 |
| ▪ Ranking Qwen                               | 43 |
| ▪ Ranking über alle Large Language Models    | 46 |
| ▪ Anteile der Top-Anbieter                   | 62 |
| ➤ KI-Rankings nach Produktkategorien         | 64 |
| ▪ Ranking der Top 10 nach Produktkategorien  | 65 |
| ▪ Ranking der Top 100 nach Produktkategorien | 70 |
| ▪ Top 5 Rankings nach Produktkategorien      | 77 |



# Inhaltsverzeichnis

|                                                                     |     |
|---------------------------------------------------------------------|-----|
| ➤ KI-Rankings nach Anbietergruppen                                  | 81  |
| ▪ Ranking nach Produktkategorien                                    | 82  |
| ▪ Ranking nach Anbietergruppen                                      | 83  |
| ▪ Ranking nach Large Language Models                                | 87  |
| ▪ Top 5 Rankings nach Anbietergruppen                               | 88  |
| ➤ KI-Rankings nach Quellen                                          | 92  |
| ▪ Ranking aller zitierten Quellen                                   | 93  |
| ▪ Quellenanalyse nach Marken                                        | 102 |
| ➤ Tonalität und Sprachduktus der KI-Responses                       | 109 |
| ▪ Tonalitäts-Analyse                                                | 110 |
| ▪ Inhaltliche Positionierung der Top 10-Marken                      | 116 |
| ➤ KI-Positionierung                                                 | 121 |
| ▪ Positionierung/Ähnlichkeit der Anbieter nach Large Language Model | 123 |
| ▪ Höchster Konzentration in den LLMs und Produktkategorien          | 124 |
| ➤ Kontakt                                                           | 125 |



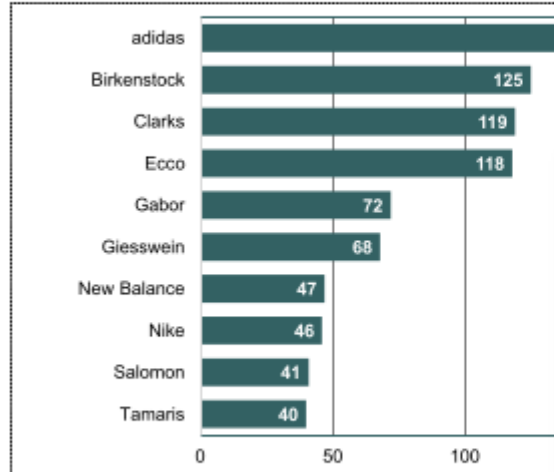
# Analysebeispiele (1)

## Die Beispielseiten enthalten fiktive Daten

### KI-Rankings nach Large Language Models

Ranking ChatGPT

Ranking ChatGPT (Top 10, Angaben als KI-Performance-Punkte)



- Top-Marken nach Gesamtpunkten sind vor allem ECCO, Nike, Birkenstock, adidas, Gabor; sie stammen überdurchschnittlich häufig aus den Gruppen Schuhhersteller/-marken, Sportschuhe.
- Bei der Markengewichtung werden klassische Markenriesen mit starker Herstellerpräsenz bevorzugt.

### KI-Rankings nach Large Language Models

Ranking Gemini

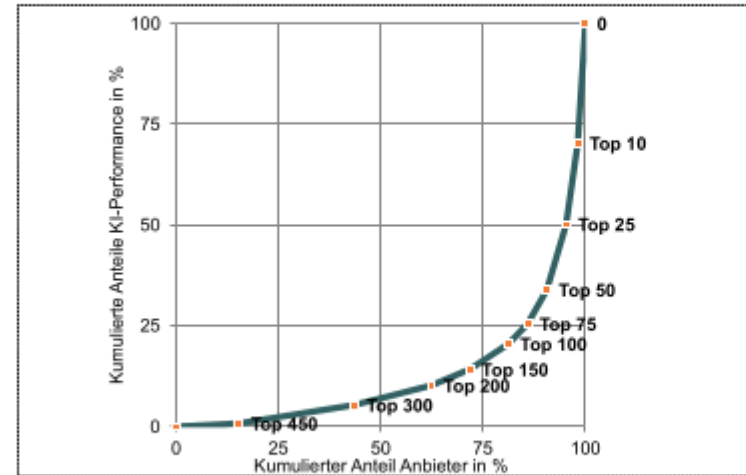
Ranking Gemini (Top 30)

| Rang | Anbieter    | Anzahl Erwähn. | Ø Rang | Punkte |
|------|-------------|----------------|--------|--------|
| 1    | adidas      | 13             | 1,1    | 1      |
| 2    | Asics       | 12             | 2,5    | 1      |
| 3    | Birkenstock | 10             | 2,1    |        |
| 4    | Clarks      | 10             | 2,3    |        |
| 5    | ECCO        | 8              | 2,8    |        |
| 6    | Gabor       | 8              | 2,9    |        |
| 7    | Giesswein   | 8              | 3,3    |        |
| 8    | Lowa        | 7              | 3,4    |        |
| 9    | Meindl      | 7              | 4,0    |        |
| 10   | New Balance | 6              | 3,2    |        |
| 11   | Nike        | 7              | 4,6    |        |
| 12   | Skechers    | 6              | 4,0    |        |
| 13   | Sorel       | 5              | 3,4    |        |
| 13   | Tamaris     | 4              | 1,3    |        |

### KI-Rankings nach Large Language Models

Anteile der Top-Anbieter

Kumulierte Anteile KI-Performance



Die nebenstehende Lorenzkurve ist ein grafischer Indikator für die Konzentration der KI-Performance auf die Anbieter mit der besten Performance. Je stärker die Kurve nach unten durchhängt, desto größer ist die Konzentration. Die ausgewiesenen Punkte basieren auf den Ergebnissen des Charts davor. Der Punkt oben/rechts zeigt, dass die Top 10 einen Anteil an der KI-Performance der Branche in Höhe von 100 minus dem ausgewiesenen Wert halten.

Welche Marken dominieren aus welchen Gründen in den einzelnen LLMs?

# Analysebeispiele (2)

## Die Beispielseiten enthalten fiktive Daten

### KI-Rankings nach Produktkategorien

Ranking der Top 100 nach Produktkategorien

Punkte der Top 100-Anbieter in den Produktkategorien

| Rang | Anbieter    | 1   | 2   | 3  | 4   | 5  | 6   | 7  | 8   | 9   | 10  | 11  | 12 | 13  | 14 |
|------|-------------|-----|-----|----|-----|----|-----|----|-----|-----|-----|-----|----|-----|----|
| 1    | adidas      | 67  | 13  | 62 | 11  | 0  | 157 | 21 | 5   | 10  | 244 | 224 | 8  | 152 | 2  |
| 2    | Birkenstock | 59  | 178 | 56 | 189 | 11 | 45  | 76 | 112 | 107 | 57  | 24  | 42 | 156 | 1  |
| 3    | Clarks      | 44  | 16  | 8  | 10  | 0  | 94  | 10 | 0   | 11  | 227 | 168 | 0  | 146 | 1  |
| 4    | ECCO        | 61  | 147 | 28 | 11  |    |     |    |     |     |     |     |    |     |    |
| 5    | Gabor       | 39  | 0   | 7  |     |    |     |    |     |     |     |     |    |     |    |
| 6    | LLOYD       | 131 | 0   | 95 | 1   |    |     |    |     |     |     |     |    |     |    |
| 7    | Lowa        | 107 | 24  | 42 | 5   |    |     |    |     |     |     |     |    |     |    |
| 8    | Merrell     | 0   | 0   | 0  | 1   |    |     |    |     |     |     |     |    |     |    |
| 9    | New Balance | 39  | 0   | 6  | 2   |    |     |    |     |     |     |     |    |     |    |
| 10   | Nike        | 0   | 0   | 17 |     |    |     |    |     |     |     |     |    |     |    |
| 11   | Puma        | 0   | 226 | 1  | 9   |    |     |    |     |     |     |     |    |     |    |
| 12   | Salomon     | 0   | 0   | 39 | 2   |    |     |    |     |     |     |     |    |     |    |
| 13   | Skechers    | 0   | 0   | 10 |     |    |     |    |     |     |     |     |    |     |    |
| 14   | Tamaris     | 0   | 0   | 8  |     |    |     |    |     |     |     |     |    |     |    |
| 15   | Zalando     | 0   | 0   | 16 |     |    |     |    |     |     |     |     |    |     |    |

Legende Produktkategorien: 1. Ballerinas, 2. Business-Schuhe, 3. Damenstiefel, 4. Halbschuhe, Wanderschuhe, 13. Sonderthemen, 14. Gesamtbranche

**Welche Marken liegen in ihrer Anbietergruppe vorne?**

### KI-Rankings nach Anbietergruppen

Top 5 Rankings nach Anbietergruppen

Top 5 nach Anbietergruppe (Angaben als KI-Performance-Rang und -Punkte)

**Arbeits-/Sicherheitschuhe**

|     |                   |    |
|-----|-------------------|----|
| 51. | Engelbert Strauss | 96 |
| 57. | Krähe Workwear    | 81 |
| 57. | atlas             | 81 |
| 83. | uvex              | 49 |
| 90. | Elten             | 40 |

**Medien & Influencer**

|      |                |    |
|------|----------------|----|
| 153. | Vogue          | 20 |
| 163. | Runner's World | 19 |
| 221. | Elle           | 12 |
| 225. | Men's Health   | 11 |
| 252. | BeyondCamping  | 10 |

**Modehandel**

|      |              |     |
|------|--------------|-----|
| 15.  | H&M          | 334 |
| 39.  | About You    | 136 |
| 147. | Avocadostore | 21  |
| 181. | Breuninger   | 17  |
| 203. | Zalando      | 14  |

**Modemarken**

|      |                    |    |
|------|--------------------|----|
| 50.  | Hugo Boss          | 98 |
| 87.  | JIMMY CHOO         | 43 |
| 88.  | TOM TAILOR         | 41 |
| 101. | Gucci              | 36 |
| 124. | Will's Vegan Store | 29 |

### KI-Rankings nach Produktkategorien

Top 5 Anbieter nach Produktkategorie (Angaben als KI-Performance)

**Ballerinas**

|    |             |      |
|----|-------------|------|
| 1. | adidas      | 12,5 |
| 2. | Nike        | 9,3  |
| 3. | New Balance | 5,5  |
| 4. | Zalando     | 5,3  |
| 5. | On          | 3,8  |

**Damenstiefel**

|    |         |      |
|----|---------|------|
| 1. | Tamaris | 14,2 |
| 2. | Gabor   | 14,1 |
| 3. | Clarks  | 6,3  |
| 4. | Merrell | 5,8  |
| 5. | adidas  | 5,1  |

**Wer sind die Top-Performer in den einzelnen Produktkategorien?**

research tools Marketingmaßnahmen erfassen, verstehen, bewerten

Studie KI-Performance Schuhe 2026

# Analysebeispiele (3)

## Die Beispielseiten enthalten fiktive Daten

### KI-Rankings nach Quellen

Ranking aller zitierten Quellen

Ranking KI-Performance über alle LLMs und Marken (Top 30)

| Rang | Basis-URL                      | Marke         | Kategorie               | Anzahl Zitationen |
|------|--------------------------------|---------------|-------------------------|-------------------|
| 1    | https://de.ecco.com/           | ECCO          | Schuhhersteller/-marken | 10                |
| 2    | https://tamaris.com/           | Tamaris       | Schuhhersteller/-marken | 10                |
| 3    | https://clarks.de/             | Clarks        | Schuhhersteller/-marken | 8                 |
| 4    | https://otto.de/               | OTTO          | Schuhhersteller/-marken | 8                 |
| 5    | https://schuhe.de/             | Schuh.de      | Schuhhersteller/-marken | 8                 |
| 6    | https://skechers.de/           | Skechers      | Schuhhersteller/-marken | 8                 |
| 7    | https://loyd.com/              | LLC           | Schuhhersteller/-marken | 8                 |
| 8    | https://amazon.com/            | Amazon        | Schuhhersteller/-marken | 8                 |
| 9    | https://runnersworld.de/       | Runners World | Schuhhersteller/-marken | 8                 |
| 10   | https://lowa.com/de/           | Lowa          | Schuhhersteller/-marken | 8                 |
| 11   | https://ugg.com/               | UGG           | Schuhhersteller/-marken | 8                 |
| 12   | https://eu.puma.com/de/de/home | Puma          | Schuhhersteller/-marken | 8                 |
| 13   | https://teva.com/              | Teva          | Schuhhersteller/-marken | 8                 |
| 14   | https://deichmann.de/          | Deichmann     | Schuhhersteller/-marken | 8                 |
| 15   | https://zalando.de/            | Zalando       | Schuhhersteller/-marken | 8                 |

### Tonalität und Sprachduktus der KI-Reviews

Inhaltliche Positionierung der Top 10-Marken

#### Inhaltsanalyse und Einordnung der Top 10 Marken

##### 9. Skechers – "Der komfortoptimierte Alltagsschuh"

Skechers wird von den LLMs mit dem zweithöchsten Positivanteil in ihrer Kernkompetenz, dem zugänglichen Komfortschuh, und wenig technologisch: "Komfort"(24x) ist der mit Abstand häufigste Begriff – und wird ergänzt durch "leichte"(11x), "leichter"(11x) und "bequem"(11x). Die Marke wird in Beschreibungen für Kinder, Senioren, Berufstätige und Sportler als glaubwürdigkeit verloren geht. Das Air-Cooled-Memory-Foam-System wird in den Beschreibungen. Im Gegensatz zu ECCO oder New Balance setzt Skechers auf ein leichtes Tragewohlfühl als zentrales Versprechen. Als klare Schwäche gilt die fehlende Haltbarkeit, die die Marke gegenüber spezialisierten Wettbewerbern wie Asics verliert.

##### 10. Salomon – "Der Outdoor- und Trailrunning-Spezialist"

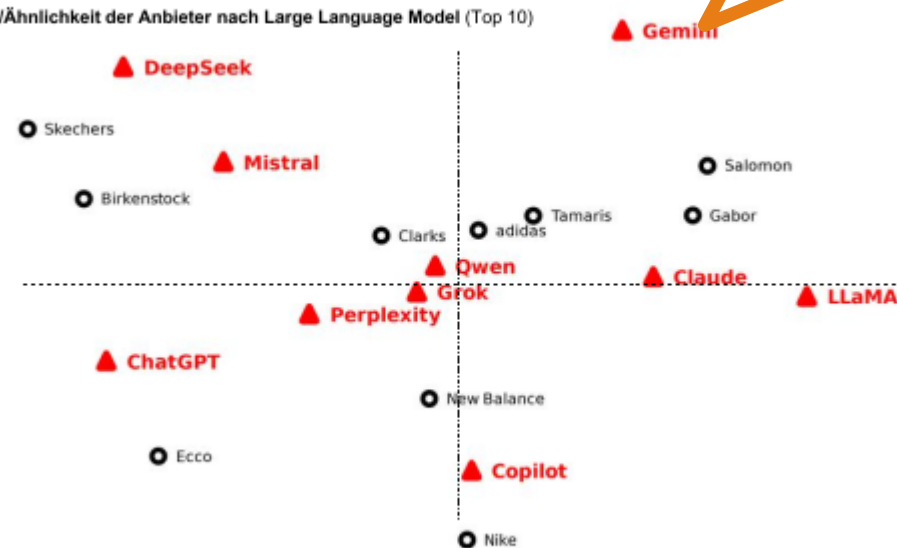
Salomon wird von den LLMs als die am klarsten spezialisierte Marke im Trailrunning- und Outdoor-Segment, die zunehmend an Beliebtheit gewinnt. Die Tonalität ist stark empfehlend, und die Sprache ist technisch und detailliert. Begriffe wie "Gore-Tex", "EnergyCell" und "Quicklace" tauchen als markentypische Begriffe auf. "ideal"(11x), "Stabilität"(9x) und "leichte"(9x) – spiegeln das zentrale Versprechen wider. Besonders hervorgehoben wird die Contagrip-Sole, ergänzt durch wasserdichte Gore-Tex-Modelle und das charakteristische Design.

Die Zielgruppe lautet die Marke – insbesondere mit dem Speedcross und dem XT-R – immer beliebter wird. Die hohe Preispolitik sowie die eingeschränkte Alltagstauglichkeit bestimmter Modelle für den Alltag sind als Schwächen hervorgehoben.

Wie positionieren sich die Top 10 im Wettbewerbsumfeld?

### KI-Positionierung

Positionierung/Ähnlichkeit der Anbieter nach Large Language Model (Top 10)



Wer sind die Benchmark-Quellen, die von KI-Systemen am häufigsten zitiert werden?

# Bestellformular

Ihre Bestellung nehmen wir gerne per formloser E-Mail oder mit ausgefülltem Bestellformular entgegen.

**E-Mail:** [uwe.matzner@research-tools.net](mailto:uwe.matzner@research-tools.net)

**FAX:** +49 (0)711 – 55090384

**Auftragnehmer:** research tools, Kesselwasen 10, 73728 Esslingen am Neckar

Hiermit bestellen wir zum Preis in Höhe von 2.000 EUR zzgl. MwSt. die **Studie KI-Performance Schuhe 2026**.

**Auftraggeber:**

Firma: \_\_\_\_\_

Ansprechpartner: \_\_\_\_\_

E-Mail: \_\_\_\_\_

Position/Funktion: \_\_\_\_\_

Datum, Ort, Unterschrift: \_\_\_\_\_

## Ihr Ansprechpartner für diese Studie ist:

### André Muth



Marketing Manager und Data Analyst  
Master of Arts Soziologie  
Tel, +49 (0)711 - 55090381, Fax +49 (0)711 - 55090384  
E-Mail: [andre.muth@research-tools.net](mailto:andre.muth@research-tools.net)

research tools  
Kesselwasen 10, 73728 Esslingen am Neckar  
[www.research-tools.net](http://www.research-tools.net)

research tools, Marketingmaßnahmen erfassen – verstehen – bewerten

Seit 2005 forscht research tools marketing- und wettbewerbsorientiert und positioniert sich als Spezialist für Marketinganalyse, -controlling und -monitoring.

Hierbei handelt es sich um die zweite Studie der Studienreihe KI-Performance. In den vergangenen drei Jahren sind in der Themenreihe „Social Media“ mehr als 20 Studien erschienen.

### Weitere relevante Studien:

- Studie KI-Performance Kaffee und Kaffeemaschinen 2026
- Studie Social Media Ad Perception Einkaufszentren 2026
- Studie Social Media-Performance Mineralwasser 2026
- Werbemarktanalyse Schuhe 2025
- Werbemarktanalyse Vergleichsportale 2024
- Studie eVisibility Schuhe 2022

Pro Jahr veröffentlicht research tools rund 100 Studien.

